

おさらい
シート

4~6年生用

どう が
動画をみて、

自転車乗るなら
ヘルメット
~かぶろう、大切な命を守るために~

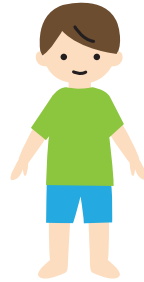
クイズにチャレンジ



年 組 名前

1

自転車事故で、
ぶつけると命にかかわる
体のばしょはどこ？



こたえ

2

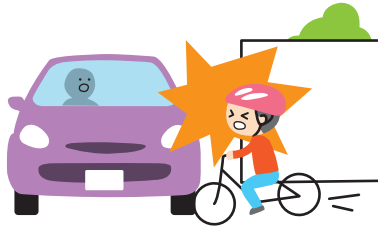
自転車の事故のあいてで一番多いのは、何との衝突事故でしょう？



こたえ

3

自転車事故の中でも一番多い、曲がり角で違う方向から来た自転車と
自動車が出会った瞬間、衝突する事故のことを何というでしょう。



こたえ

4

正しいヘルメットのかぶり方。抜けているところを埋めてみよう。

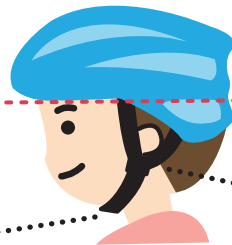
まゆ うえ
眉の上あたり
まで深くかぶる

ヘルメットは にかぶる

あごひもは

はい ていど
入る程度

あごひものV字の
位置が耳の下にくる



正解は「自転車乗るならヘルメット~かぶろう、大切な命を守るために~」で確認してみよう。

つづきます

自転車乗るなら ヘルメット

～かぶろう、大切な命を守るために～



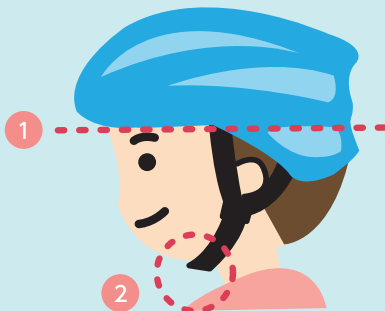
おさらい
シート

4～6年生用

5 動画をみて、「ヘルメット」がなぜ大切なのか、書いてみよう。

6 あなたの交通安全の目当てを書いてみよう。

自転車用ヘルメットのかぶり方



1 ヘルメットの先がまゆ毛のすぐ上にくるように角度を合わせ、左右にずれないようにかぶります。

2 あごとあごひもの間に、指が1～2本入る程度にします。

保護者のみなさまへ

2023年4月1日に改正道路交通法が施行され、全ての自転車利用者に自転車乗用時のヘルメット着用が努力義務となりました。お子さまだけではありません。大人の方も、自転車に乗るときは、ヘルメットを着用してください。

自転車事故は大けがするだけでなく、ときには死につながります。

交通ルールを守り、事故を未然に防いでください。

大人も子どもも ヘルメット!